

Sistema scorrevole panoramico
Schüco AS PD 75.HI



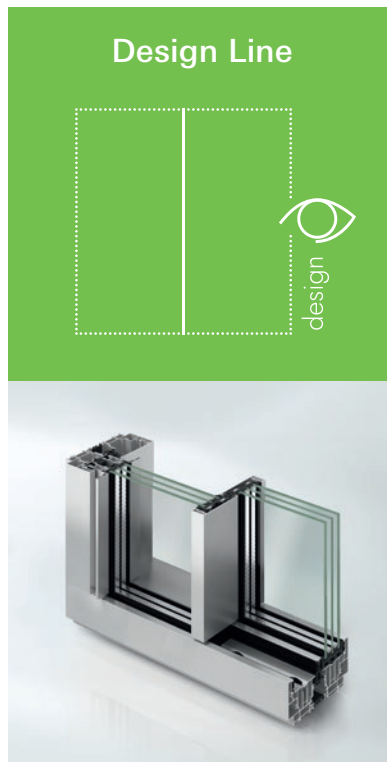
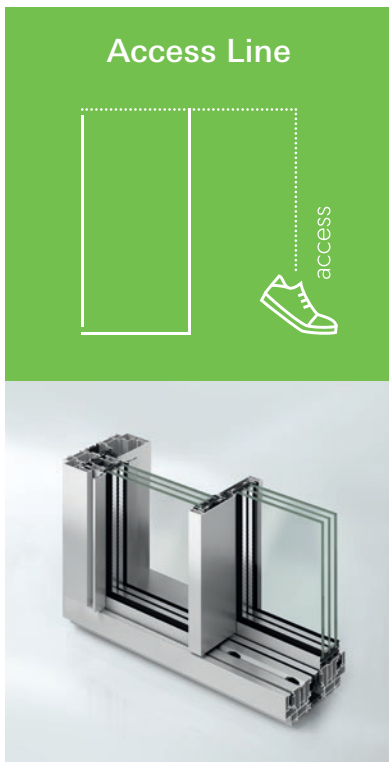


Indice

01 04 I valori del prodotto

02 06 Access Line
10 Design Line
14 Performance Line

03 18 Caratteristiche tecniche
19 Tipologie di apertura



I valori del prodotto

Dalla metà del XX secolo, l'architettura moderna è stata caratterizzata da un trend minimalista: liberarsi da tutto ciò che è superfluo, progettando edifici tecnicamente funzionali ed enfatizzando la qualità di materiali e soluzioni. Schüco ha centrato questo obiettivo, mettendo insieme tutti questi requisiti, senza scendere a compromessi su comfort e design. Il risultato è un grande lavoro di innovazione e sviluppo che si concretizzano nella nuova piattaforma di sistemi scorrevoli Schüco AS PD 75.HI.

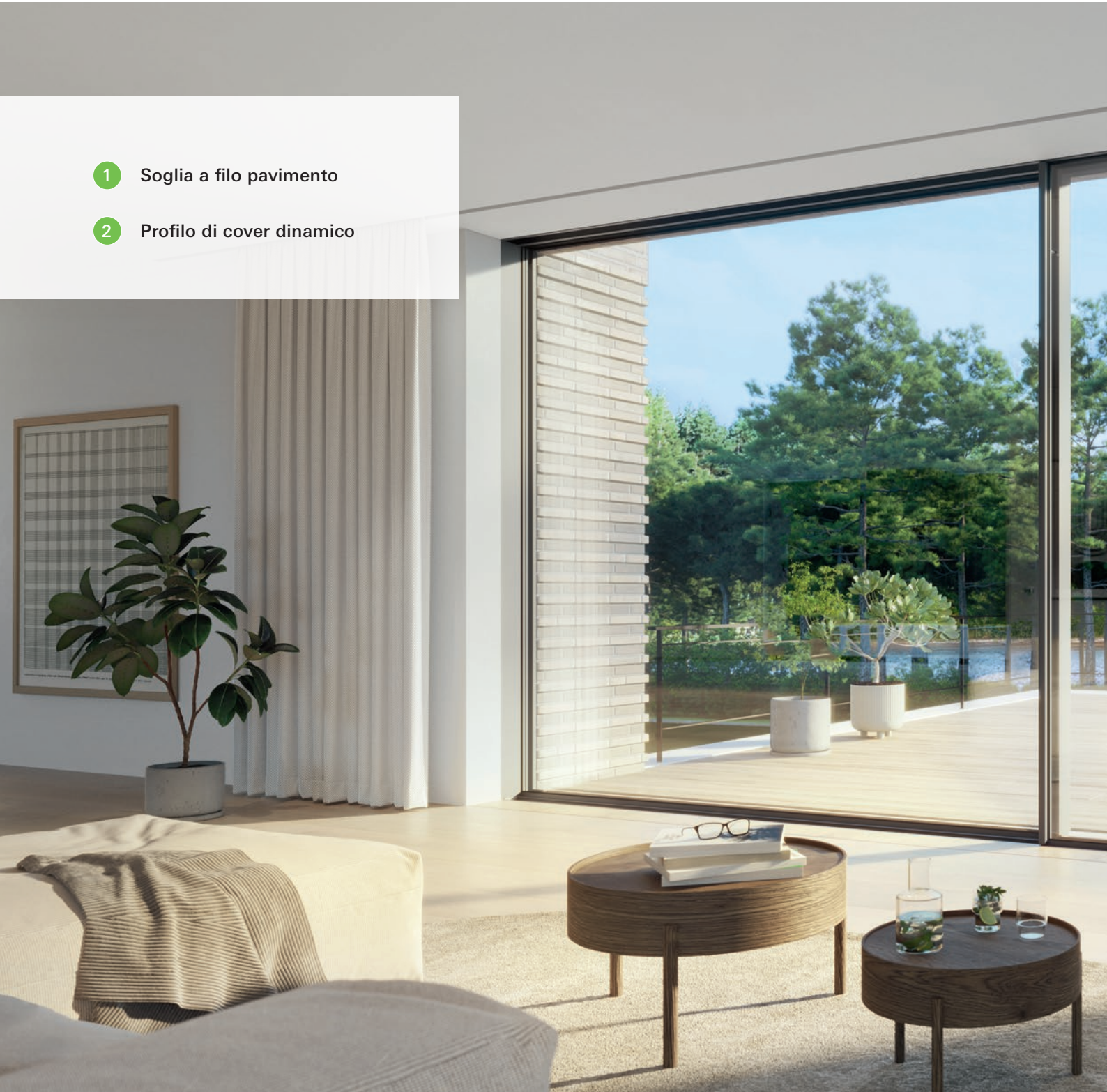


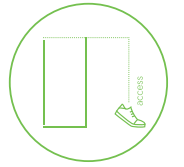
La nuova tecnologia dei sistemi scorrevoli e alzanti-scorrevoli coniuga multifunzionalità e stile in tre differenti linee di prodotto, semplificando il processo di consulenza all'utente finale, senza farlo rinunciare ad esprimere la sua individualità. Le caratteristiche tecniche di tutte le linee (Access Line, Design Line, Performance Line) garantiscono i massimi livelli in termini di performance.



Access Line

- 1 Soglia a filo pavimento
- 2 Profilo di cover dinamico

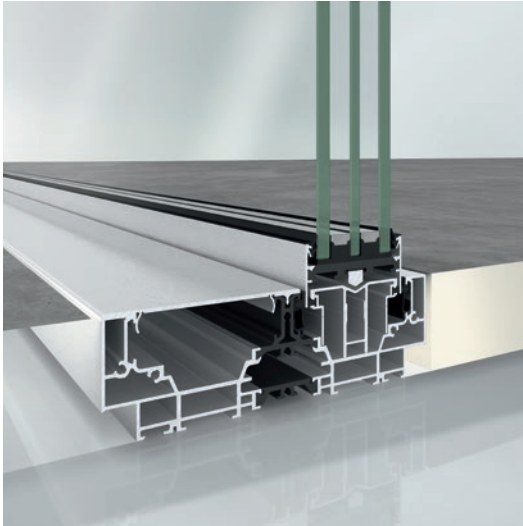
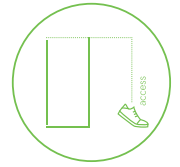




Access Line



Come dice il nome stesso, è l'accessibilità il cuore della configurazione Access Line di questo scorrevole: la soglia piana a filo pavimento elimina il rischio di inciampo e non ostacola i passaggi tra un ambiente e l'altro, consentendo spostamenti sicuri. Una ridefinizione del concetto di serramento: non più confine, ma elemento di comunicazione tra interni ed esterni, un'apertura verso la totale libertà degli spazi. Questa linea permette di realizzare sistemi - sia manuali che motorizzati - con vetrate molto grandi, anche utilizzando vetri particolarmente performanti.



Soglia a filo pavimento

La soglia completamente piana favorisce e rende completamente sicuro il passaggio tra i diversi ambienti, evitando qualsiasi inciampo. Dal design elegante, esalta lo stile architettonico dentro e fuori casa e risponde agli standard internazionali dell'architettura inclusiva, risultando facilmente calpestabile da qualsiasi utente: anziani, bambini o da una carrozzina.

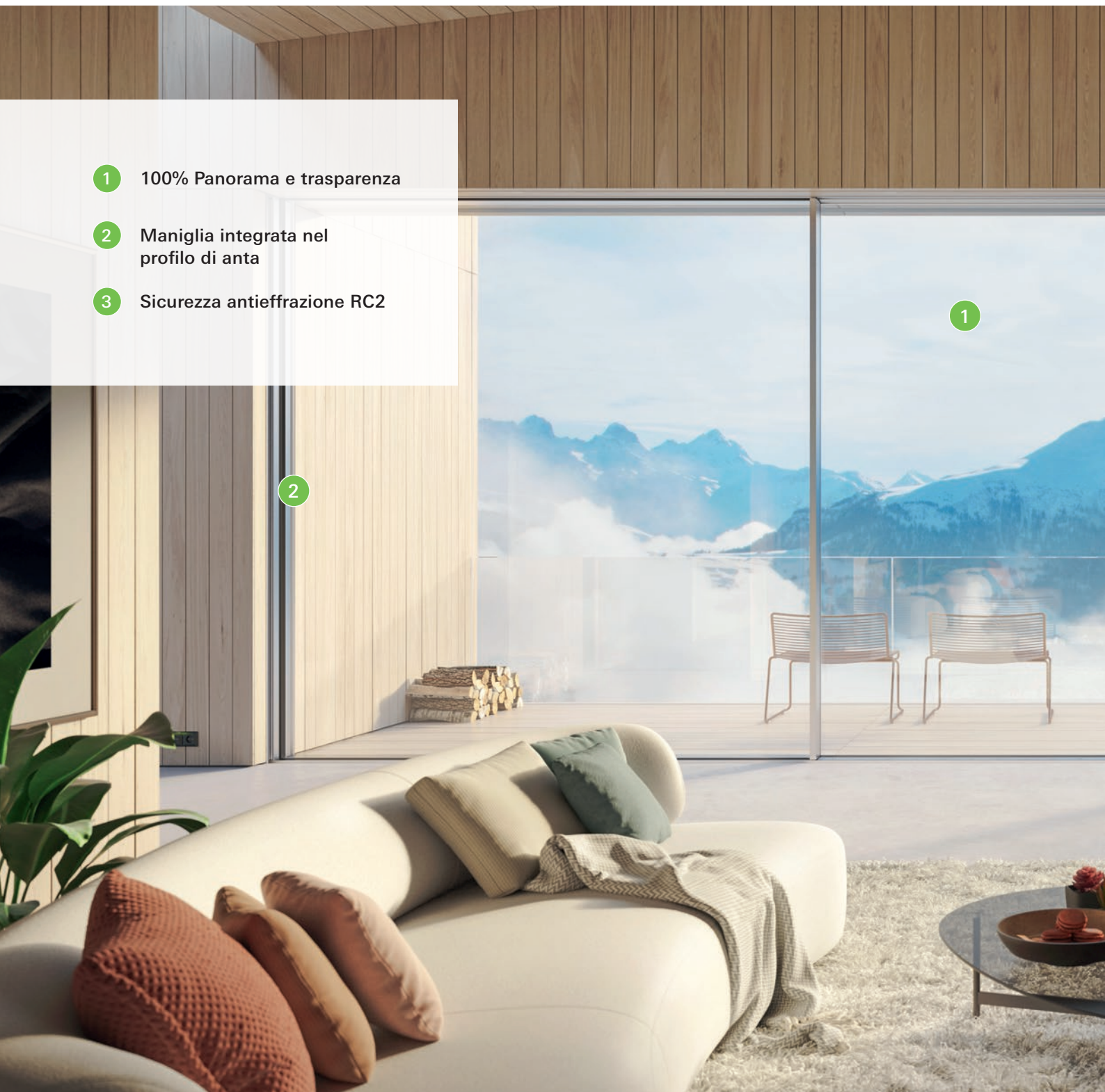


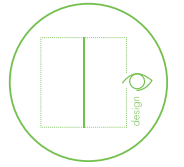
Profilo di cover dinamico

L'estetica di tutte tre le linee di questa nuova gamma è impreziosita dall'innovativo profilo di riporto (dynamic cover profile), che nasconde l'anta nel telaio fisso laterale, allineandosi alla spalla dello scorrevole, per una complanarità perfetta con la parete anche ad anta aperta.

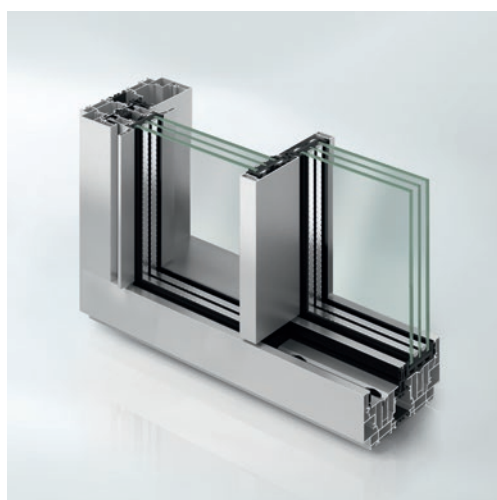
Design Line

- 1 100% Panorama e trasparenza
- 2 Maniglia integrata nel profilo di anta
- 3 Sicurezza antieffrazione RC2

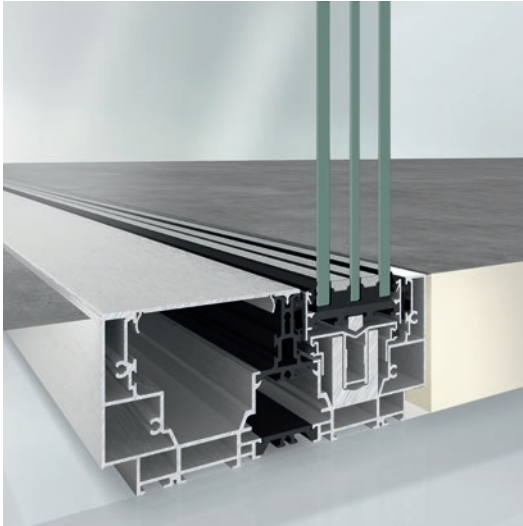
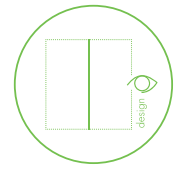




Design Line

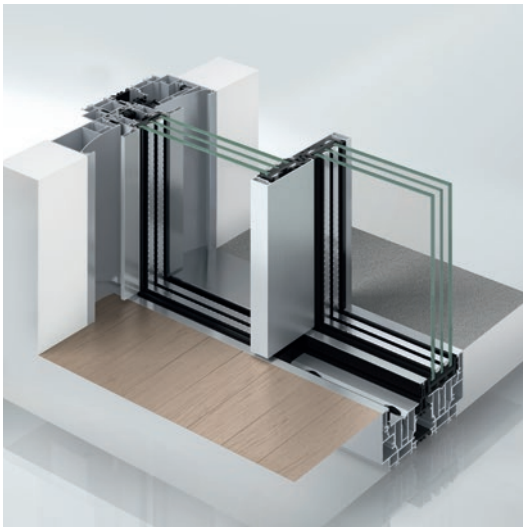


La configurazione Design Line è una simbiosi di estetica, comfort abitativo e prestazioni. Un serramento scorrevole che si fa leggero, etereo e lascia posto alle trasparenze: i profili in alluminio del telaio possono scomparire totalmente all'interno della muratura, lasciando in vista solo il montante centrale snello, per una soluzione 100% vetro e quindi ambienti inondati di luce naturale e un maggiore comfort abitativo. Questa linea è realizzabile sia in versione manuale che motorizzata.



Profili a scomparsa

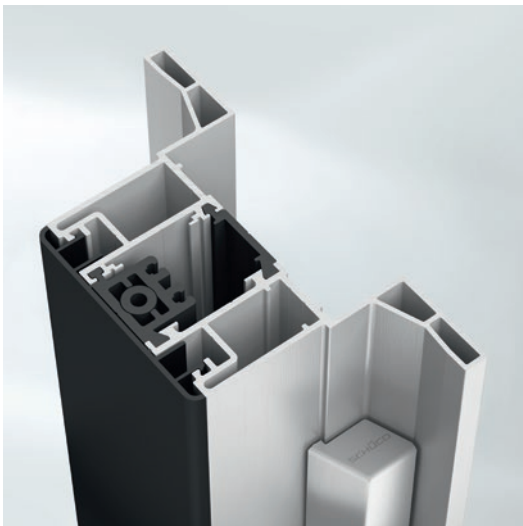
Per non perdere neanche uno scorcio del paesaggio circostante, nella versione Design Line dello scorrevole Schüco AS PD 75.HI i profili in alluminio del telaio vengono annegati all'interno della muratura, lasciando in vista solo il montante centrale snello (100% vetro). A scorrevole aperto, il serramento risulterà accessibile, seppure con una minima gola di 25 mm che alloggia i profili di anta.



Maniglia integrata nel profilo di anta

La versione è dotata di una innovativa maniglia, appositamente sviluppata, che si integra nel profilo dell'anta e si incassa a parete quando il sistema è chiuso, scomparendo alla vista (Integrated Grip Recess). Una particolare "svasatura" ergonomica consente all'utente una comoda presa, per un'esperienza di utilizzo pratica e funzionale.

Non è da meno il design che può essere arricchito anche dalla possibilità di integrare una retroilluminazione a LED.

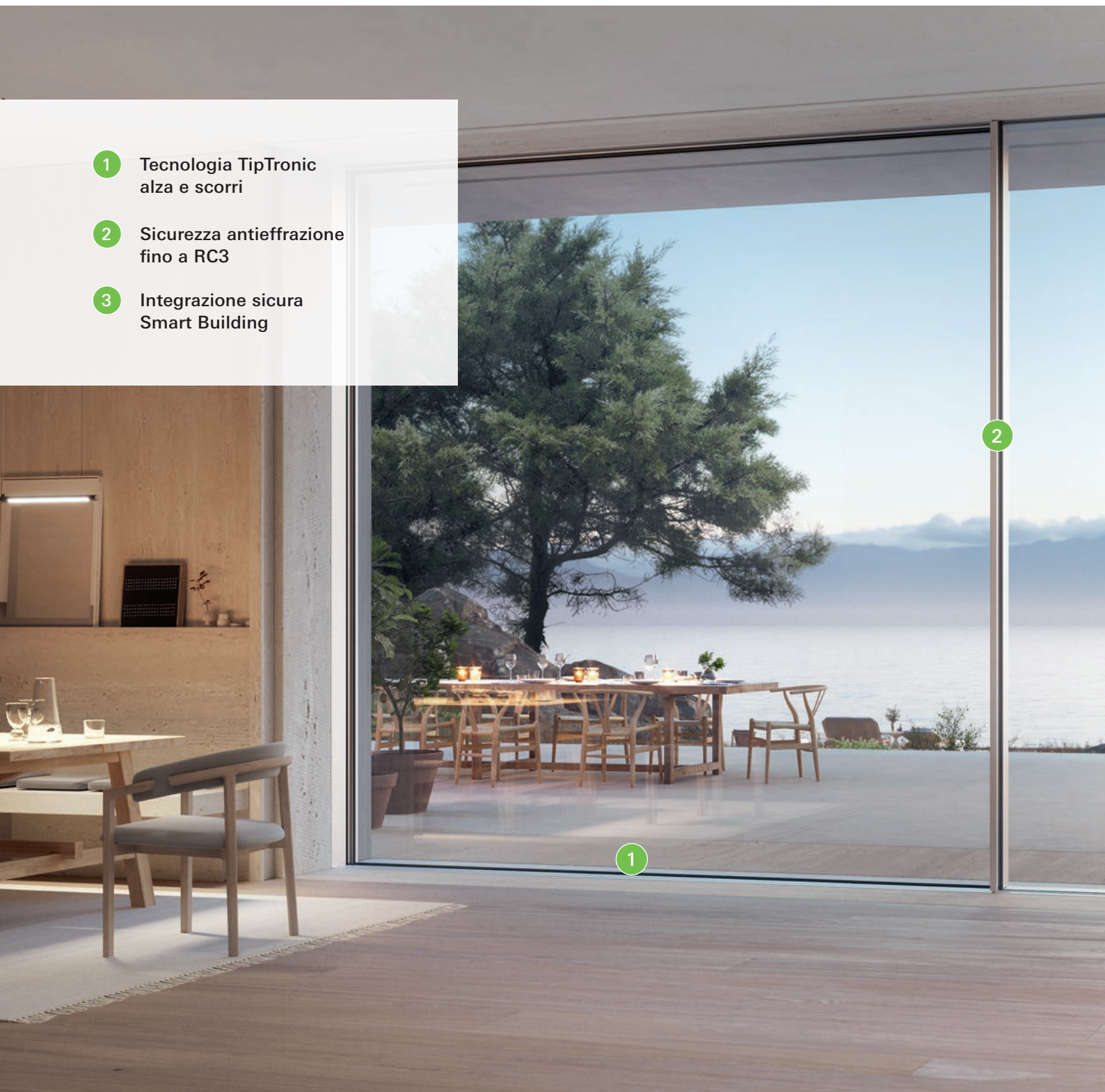


Sicurezza Antieffrazione RC2

Grazie a un meccanismo completamente a scomparsa, la versione Design Line dello scorrevole Schüco AS PD 75.HI permette di coniugare due aspetti fondamentali per il comfort abitativo: ventilazione e sicurezza. E' infatti possibile raggiungere la classe antieffrazione RC2 e mantenerla in essere anche quando l'anta si trova in posizione di apertura (fino a circa 3 cm).

Performance Line

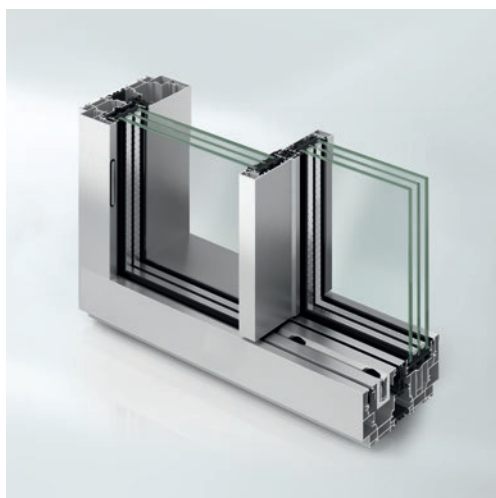
- 1 Tecnologia TipTronic alza e scorri
- 2 Sicurezza antieffrazione fino a RC3
- 3 Integrazione sicura Smart Building



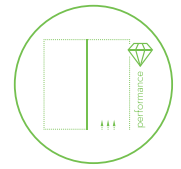


3

Performance Line



Schüco AS PD 75.HI nella versione Performance Line rappresenta il primo sistema alzante-scorrevole panoramico Schüco a poter essere motorizzato. L'integrazione a scomparsa della tecnologia di automazione Schüco TipTronic consente una movimentazione agevole e sicura, preservando al massimo l'estetica minimale. Per la prima volta è possibile ottenere nella stessa configurazione i profili di anta totalmente a scomparsa nella muratura e la soglia a filo pavimento senza alcuna gola. Inoltre, come suggerisce il nome, le performance sono uniche ad esempio, Performance Line permette, in termini di sicurezza, di raggiungere l'eccellente classe antieffrazione RC3, per una tutela degli utenti ai massimi valori.



Tecnologia TipTronic alza e scorri

La tecnologia Lift-and-Slide rende possibile la combinazione di anta a scomparsa e soglia a filo pavimento nello stesso sistema scorrevole: grazie a un azionamento meccatronico, si determina un movimento "alzante-scorrevole" delle componenti durante le fasi di apertura e chiusura dello scorrevole.

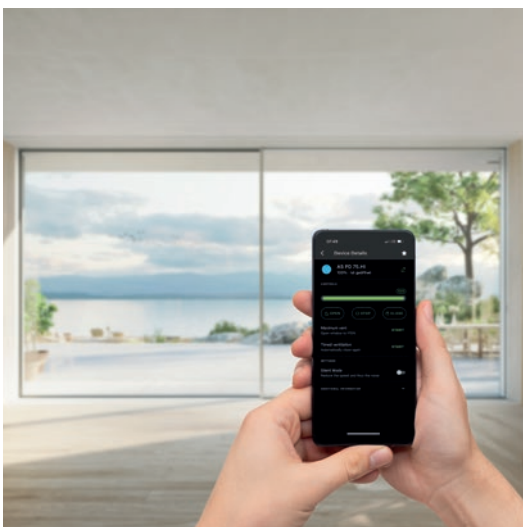
Quando lo scorrevole inizia il movimento di apertura, la soglia che è contenuta nel telaio inferiore esegue un movimento verticale, sollevando l'anta e portandosi a filo pavimento; solo dopo, l'anta trasla in orizzontale: in questo modo, si eliminano gli ostacoli, i passaggi sono lineari e gli ambienti diventano accessibili.

A scorrevole chiuso, la soglia si riabbassa e il profilo di anta rientra nel telaio inferiore, per un'estetica impeccabile.



Sicurezza antieffrazione fino a RC3

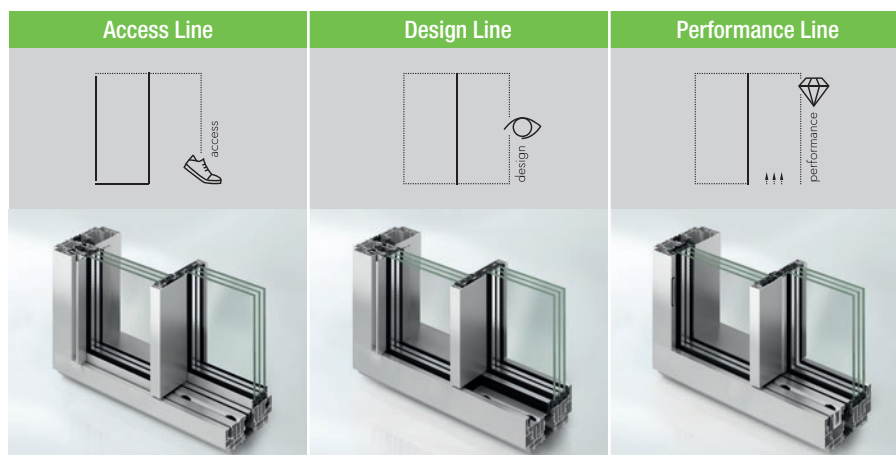
Pur con elevate trasparenze e specchiature molto ampie, il nuovo sistema scorrevole in alluminio Schüco AS PD 75.HI Performance Line può raggiungere una eccellente classe di sicurezza antieffrazione RC3 (con un vetro spesso 60 mm), mantenendo inalterato l'aspetto estetico del serramento e utilizzando meccanismi di protezione perfettamente integrati a scomparsa all'interno degli elementi. La classe antieffrazione RC3 garantisce una tutela della sicurezza degli utenti ai massimi valori, resistendo efficacemente anche a strumenti particolarmente invasivi, come piedi di porco, trapani e martelli.



Integrazione sicura Smart Building

Grazie alla tecnologia di gestione di aperture e chiusure Schüco TipTronic, è possibile comandare i sistemi scorrevoli in modalità completamente automatica anche da remoto con Smartphone, tablet o anche attraverso gli assistenti vocali (Amazon Alexa). Nel contempo, il nuovo software di protezione anti-schiacciamento offre i massimi livelli di comfort e sicurezza.

Caratteristiche tecniche



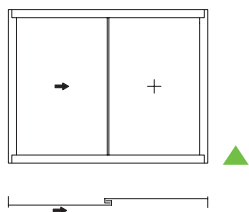
Funzionamento			
Apertura manuale	•	•	
Apertura automatizzata	•	•	•
Maniglia integrata a scomparsa	•	•	
Maniglia a tutta altezza	•	•	
Varianti di design			
Vista tuttovetro		•	•
Soglia a filo pavimento	•		•
Profilo di cover dinamico	•	•	•
Accessori			
Monitoraggio movimentazione	•	•	•
Chiusura in posizione di ventilazione	•	•	
Building Skin Control	•	•	•
Dimensioni e portate			
Profondità di base telaio	218 mm	218 mm	218 mm
Profondità di base anta	75 mm	75 mm	75 mm
Altezza max anta	3.500 mm	3.500 mm	3.500 mm
Larghezza max anta	3.500 mm	3.500 mm	3.500 mm
Peso max anta	manuale 500 kg TipTronic 800 kg	manuale 500 kg TipTronic 800 kg	600 kg
Spessore delle sezione in vista	35 mm	35 mm	35 mm
Spessore del vetro	40 - 60 mm	40 - 60 mm	40 - 60 mm
Prestazioni massime certificate			
Resistenza al carico del vento secondo UNI EN 12210	manuale C3/B4 TipTronic C4/C2	manuale C2/B3 TipTronic C4/C2	C4
Permeabilità all'aria secondo UNI EN 12207	Classe 4	Classe 4	Classe 4
Tenuta all'acqua secondo UNI EN 12208	manuale Classe 9A TipTronic Classe E750	manuale Classe 9A TipTronic Classe E750	Classe E1050
Isolamento termico Uw secondo UNI EN ISO 10077-2*	0,91W/m²K (Vetro Ug=0,6 W/m²K)	0,88 W/m²K (Vetro Ug=0,6W/m²K)	0,9 W/m²K (Vetro Ug=0,6 W/m²K)
Antieffrazione secondo ENV 1627	RC2**	RC2	RC3

* Configurazione 2A/1, Dimensioni 4500x3500 mm

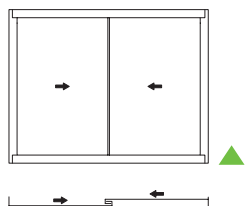
** In attesa di certificazione

Tipologie di apertura

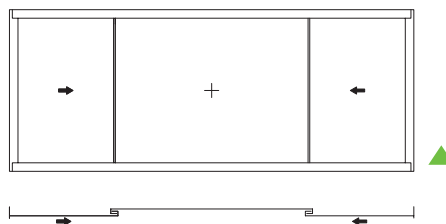
2A/1



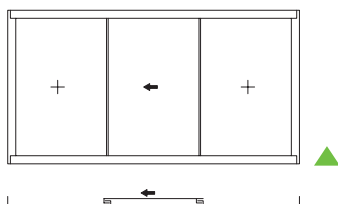
2A



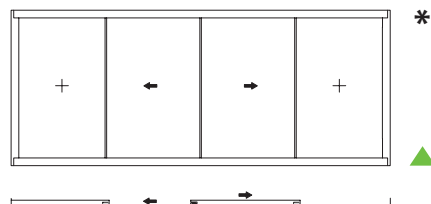
2B



2C



2G/1



* Disponibile anche alzante - scorrevole

▲ Disponibile anche apribile automatizzato TipTronic



Schüco AS PD 75.HI



Minimalismo come massima sintesi della funzionalità

Accessibilità, estetica minimale, continuità visiva, tanta luce naturale e sicurezza: sono solo alcuni dei vantaggi dei sistemi scorrevoli panoramici in alluminio Schüco AS PD 75.HI, soluzioni pensate per rispondere ai criteri della nuova architettura, nella quale la leggerezza dell'involucro è un fattore determinante per il benessere abitativo e l'efficienza energetica degli edifici.

Schüco International Italia

www.schueco.it

SCHÜCO
